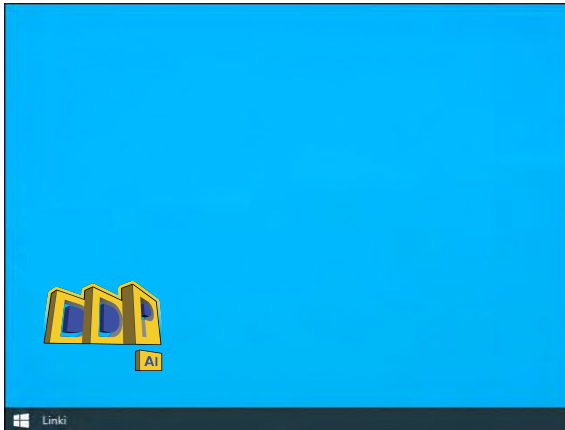
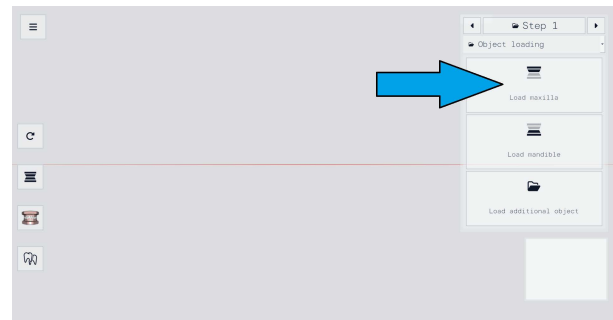


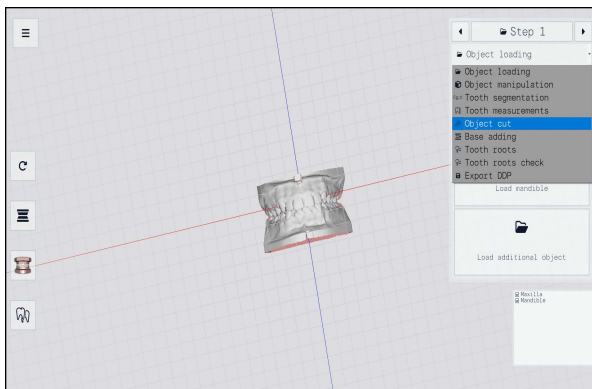
1 Otwórz oprogramowanie DDP AI.



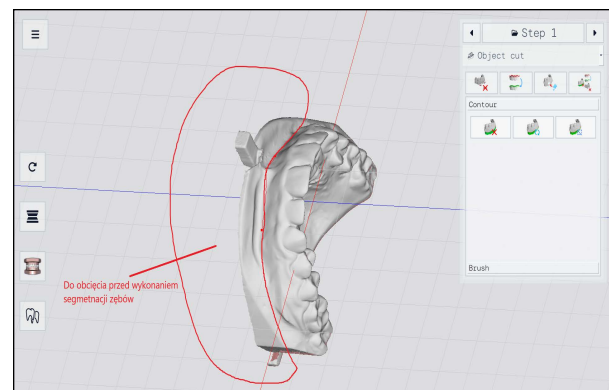
2 Załaduj szczękę, a następnie żuchwę.



3 W razie potrzeby użyj "Object cut" dla usunięcia nadmiarów lub przejdź do punktu nr 6.

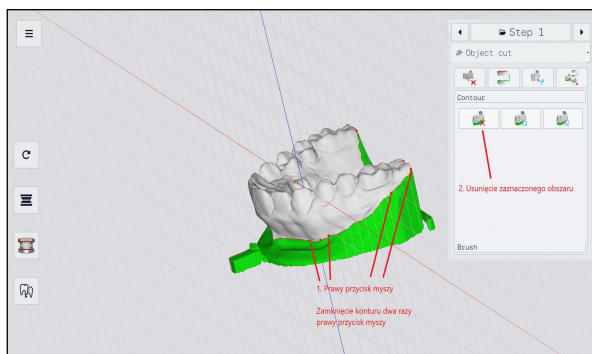


4 Zaznacz obszar do usunięcia.

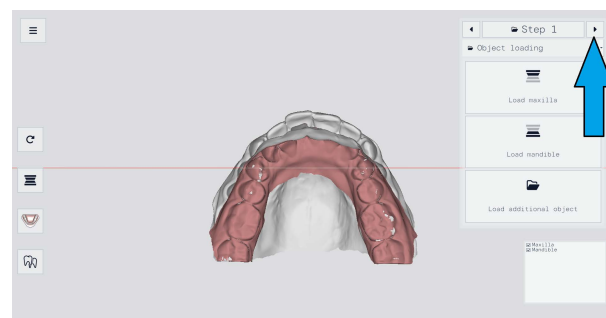


5 Usuń zaznaczony obszar.

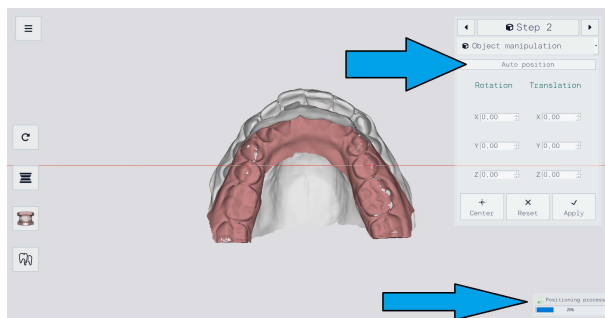
1. Prawy przycisk myszy, zamknięcie konturu dwa razy prawy przycisk myszy.
2. Usunięcie zaznaczonego obszaru do obcicia przed wykonaniem segmentacji zębów.



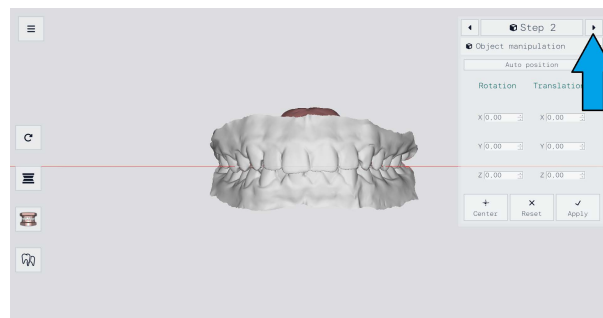
6 Po załadowaniu modelu, użyj strzałki aby przejść do kroku 2.



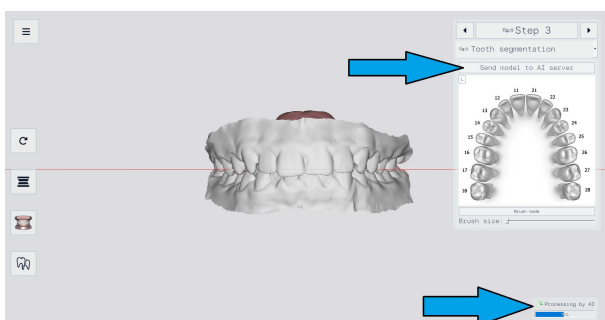
7 Wciśnij przycisk "Auto position" i poczekaj aż AI spozycjonuje model.



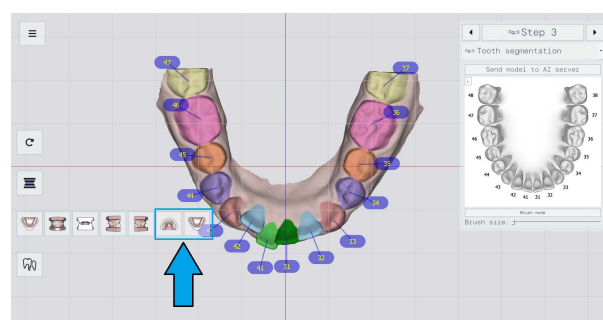
8 Następnie użyj strzałki aby przejść do kroku 3.



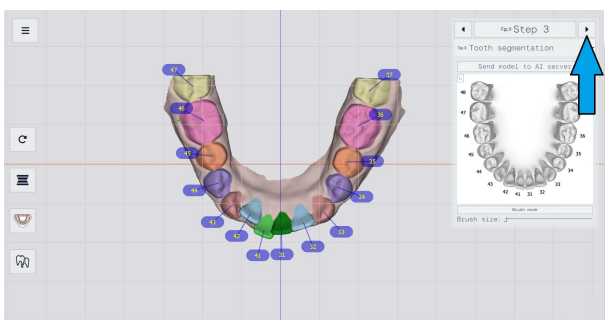
9 Wciśnij przycisk "Send model to AI server" i poczekaj aż AI posegmentuje zęby.



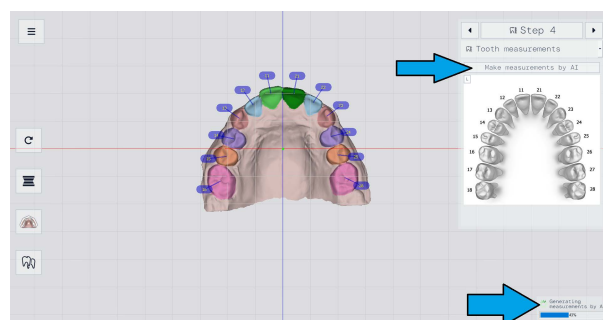
10 Sprawdź poprawność segmentacji zębów : etykiety i obrysy.



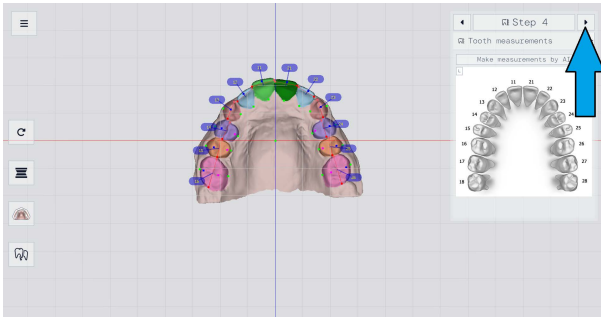
11 Użyj strzałki aby przejść do kroku 4.



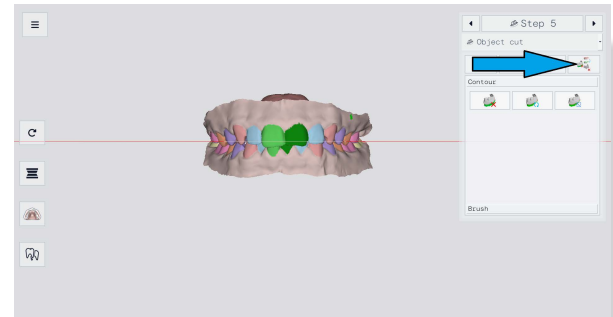
12 Użyj "Make measurements by AI". Poczekaj aż AI pomierzy zęby.



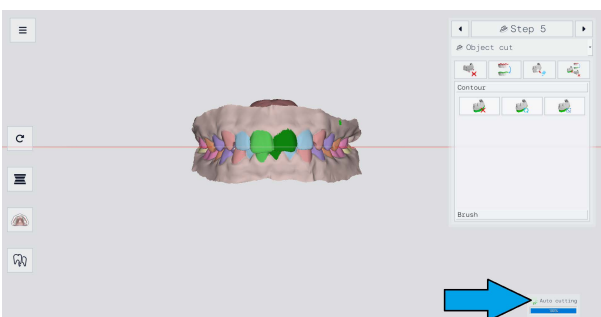
13 Użyj strzałki aby przejść do kroku 5.



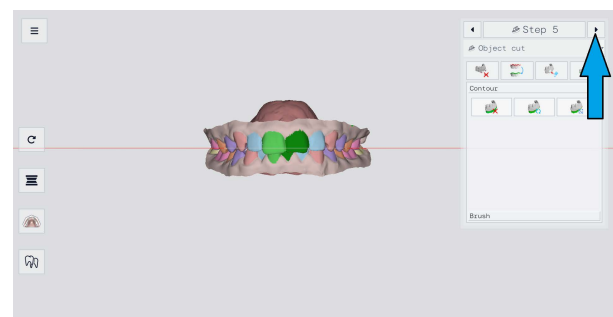
14 W kroku 5 automatycznie obetnij tkankę miękką.



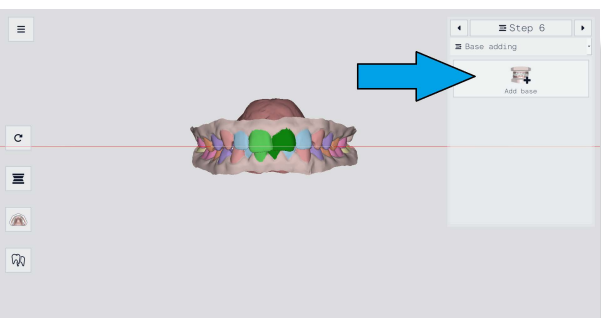
15 Zaczekaj aż AI skończy obcinanie.



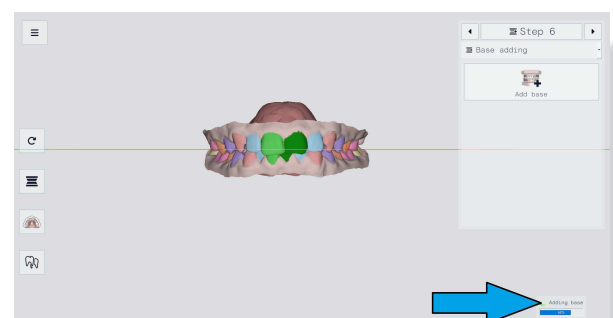
16 Użyj strzałki aby przejść do kroku 6.



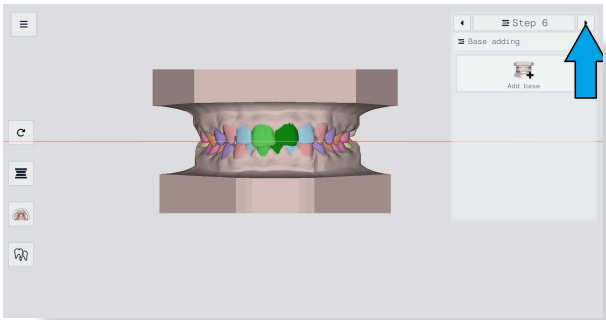
17 Kliknij przycisk "Add base" aby dodać podstawki do modelu.



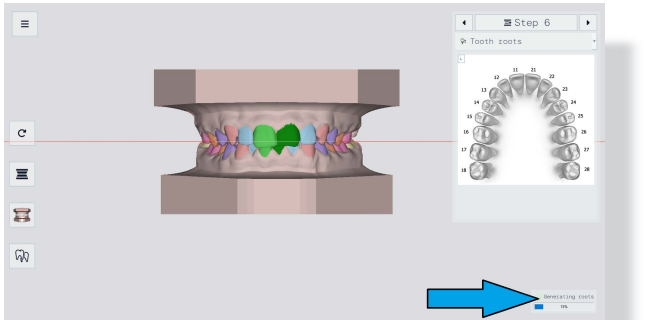
18 Poczekaj aż AI doda podstawki.



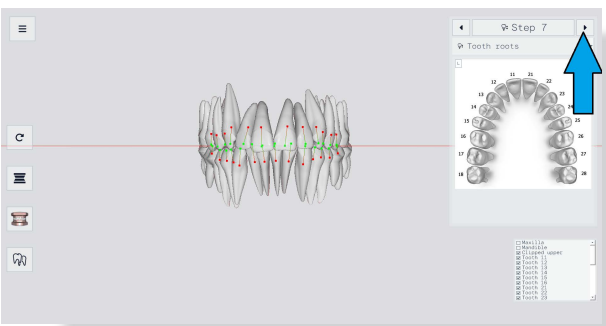
19 Użyj strzałki aby przejść do kroku 7.



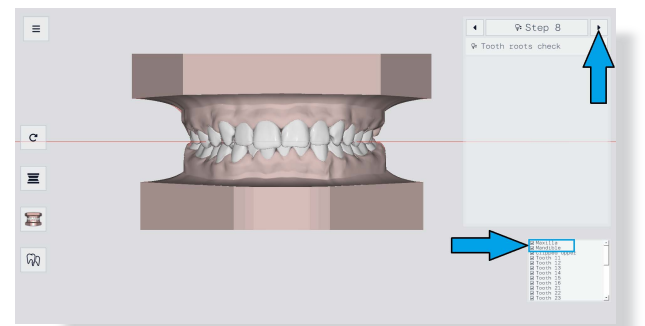
20 Poczekaj aż AI wygeneruje korzenie.



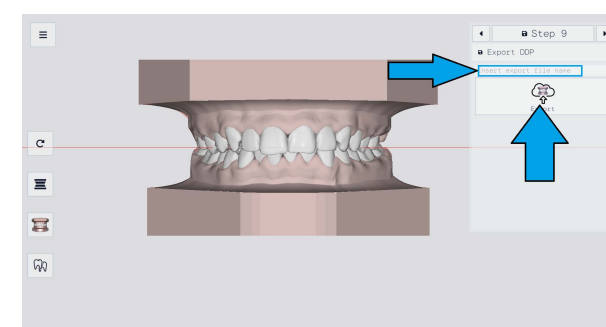
21 Sprawdź kolizję między korzeniami.



22 Sprawdź poprawność korzeni i tkanki miękkiej. Użyj strzałki aby przejść do kroku 8.



23 Wpisz nazwę a następnie kliknij przycisk "Export" aby wyeksportować plik.



24 Sprawdź swojego maila i pobierz model z linku w wiadomości.

